



# Lemlandsleden

25 km – 1:25 000

Lemström – Lemböte – Knutsboda – Söderby –  
Kyrkan – Norrby – Bistorp – Granboda – Lumparsund

## Välkommen att vandra längs "Lemlandsleden"

Tillmötesgående markägare har gjort det möjligt för Lemlands kommun att förverkliga denna vandringsled. Den skriftliga överenskommelse som har gjorts med alla berörda markägare förutsätter att vandringsleden nyttjas med respekt och hänsyn. Överenskommelsen gäller dock enbart vandring, inte ridning eller mopedkörning.

Leden är väl utmärkt i terrängen med vitmålad band runt trädstammar, elstolpar, eller med särskilt uppsatta stolpar målade med vitt i toppen. På någon plats finns även vita markeringar på stenar eller berg. Upplever du problem eller skador på vandringsleden eller info-tavlor rapportera gärna till Lemlands kommun, tel. +358 (0)18 34 940, [www.lemland.ax](http://www.lemland.ax).

## Tervetuloa vaeltamaan "Lemlandsleden" iä pitkin

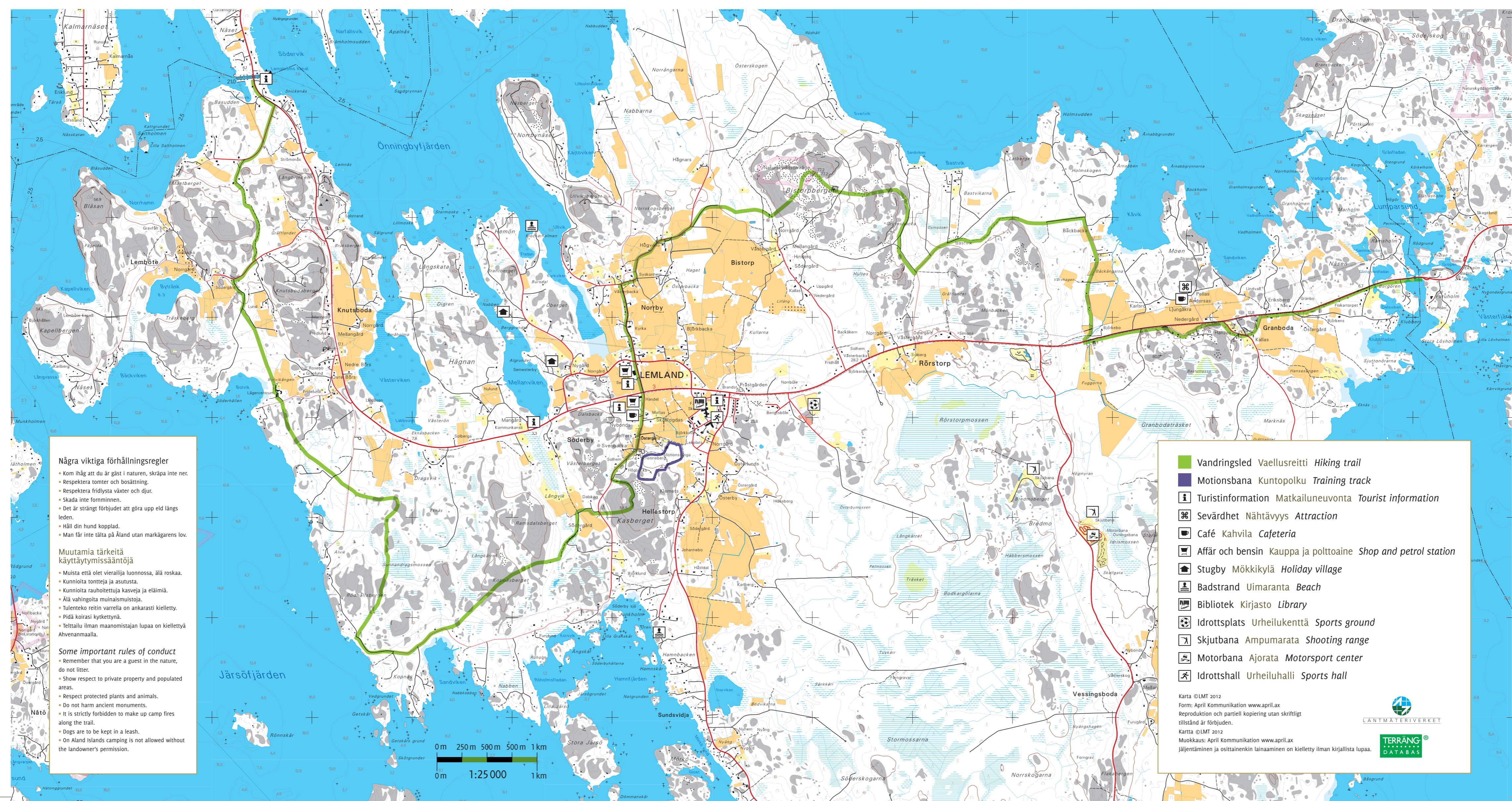
Avuliaat maanomistajat ovat mahdollistaneet Lemlandin kunnalle tämän vaellusreitit toteuttamisen. Kirjallinen sopimus, jonka kaikki asianomaiset maanomistajat ovat allekirjoittaneet, edellyttää reitin käyttäjiltä kunnioitusta ja varovaisuutta. Sopimus koskee ainoastaan vaellusta, ei ratsastamista eikä mopolla ajamista.

Reitti on merkitty valkoisilla nauhoilla puiden ja pylväiden ympäri, tai tarkoitukseen pystytetyillä valkoisiksi maalatuilla tolpile. Joillakin paikoilla valkoisia merkintöjä on myös kivillä ja kallioilla. Jos huomaat vahinkoja tai muita ongelmia reitillä, ota ystävällisesti yhteyttä Lemlandin kuntaan, puh. +358 (0)18 34 940, [www.lemland.ax](http://www.lemland.ax).

## Welcome to walk along "Lemlandsleden"

Accommodating landowners have made it possible for Lemlands kommun to realize this hiking trail. The written agreement between the landowners and the municipality stipulates that the hiking trail is to be used with respect and care. The agreement only allows hiking, not horseback riding or riding mopeds.

The trail is marked with white painted bands round trees or power poles, or by poles with a white painted top especially put up to mark the trail. In some places white marks can also be found on rock. If you encounter difficulties or notice any damage along the trail, please report it to Lemlands Municipal Office, phone number +358 (0)18 34 940, [www.lemland.ax](http://www.lemland.ax).



### Några viktiga förhållningsregler

- Kom ihåg att du är gäst i naturen, skräpa inte ner.
- Respektera tomter och bosättning.
- Respektera fridlysta växter och djur.
- Skada inte fornminnen.
- Det är strängt förbjudet att göra upp eld längs leden.
- Håll din hund kopplad.
- Man får inte tälta på Åland utan markägarens lov.

### Muutamia tärkeitä käyttäytymissääntöjä

- Muista että olet vierailija luonnossa, älä roskaa.
- Kunnioita tontteja ja asutusta.
- Kunnioita rauhoitettuja kasveja ja eläimiä.
- Älä vahingoita muinaismuistoja.
- Tulenteko reitin varrella on ankarasti kielletty.
- Pidä koirasi kytettyinä.
- Telttailu ilman maanomistajan lupaa on kiellettyä Ahvenanmaalla.

### Some important rules of conduct

- Remember that you are a guest in the nature, do not litter.
- Show respect to private property and populated areas.
- Respect protected plants and animals.
- Do not harm ancient monuments.
- It is strictly forbidden to make up camp fires along the trail.
- Dogs are to be kept in a leash.
- On Åland Islands camping is not allowed without the landowner's permission.

- Vandringsled Vaellusreitti *Hiking trail*
- Motionsbana Kuntopolku *Training track*
- Turistinformation Matkailuneuvonta *Tourist information*
- Sevärdhet Nähtävvyys *Attraction*
- Café Kahvila *Cafeteria*
- Affär och bensin Kauppa ja polttoaine *Shop and petrol station*
- Stugby Mökkikylä *Holiday village*
- Badstrand Uimaranta *Beach*
- Bibliotek Kirjasto *Library*
- Idrottsplats Urheilukenttä *Sports ground*
- Skjutbana Ampumarata *Shooting range*
- Motorbana Ajarata *Motorsport center*
- Idrottshall Urheiluhalli *Sports hall*

Karta © LMT 2012  
 Form: April Kommunikation [www.april.ax](http://www.april.ax)  
 Reproduktion och partiell kopiering utan skriftligt tillstånd är förbjuden.  
 Karta © LMT 2012  
 Muokaus: April Kommunikation [www.april.ax](http://www.april.ax)  
 jäljentäminen ja osittainenkin lainaaminen on kielletty ilman kirjallista lupaa.