



Återvinningsstationen i Norråker är låst för att förbättra ordningen.

Behöriga användare kan hämta en nyckel till stationen från Lemlands kommuns tekniska kansli. Kansliet är öppet vardagar kl. 9–15, eller beställa en nyckel per e-post info@lemland.ax

Avfallsmyndigheten

Byggnads- och miljönämnden sammanträder

tisdagen den 22 augusti 2023

Handlingarna skall inlämnas i god tid före mötet.

Byggnadsinspektör Johan Willstedt finns i Lumparland onsdagar, tel 359 024. Övriga dagar i Lemland, tel 349 432.

AFFÄRSLOKALER UTHYRES

i Söderby, Lemland
tel. 040 0529 430

LAGER UTHYRES

i Bengtsböle, Lemland
tel. 040 052 9430 / 040 729 7108



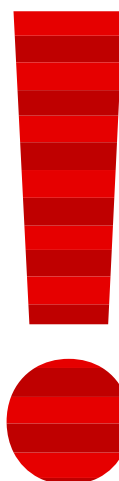
Nästa infoblad för augusti utkommer

4 september

Deadline för nästa infoblad är den 29 augusti.

Material inlämnas via e-post till infobladet@lemland.ax

Kontaktperson: Marie Berglund-Selenius, tel. 349 485, e-post marie.berglund-selenius@lemland.ax.



Valbogym öppet



**kl. 06.00–23.00
alla dagar**

Röda Korset
BLI MEDLEM



Välkommen till biblioteket i Lemland!



Våra nya öppettider är:

Tisdagar kl. 9–15
Onsdagar kl. 14–20
Torsdagar kl. 9–15

Skolvägen 3 - tel 34595 - biblioteket@lemland.ax

Folkhälsan i Lemland arrangerar 2023–2024:



Vattengymnastik

för kvinnor och män, 30 tillfällen, 6.9–24.4,
Folkhälsans Allaktivitetshus

Onsdagar kl. 15–16

Onsdagar kl. 19–20

Onsdagar kl. 20–21

Pris: 165 €/termin. Subventionerat pris
för medlemmar i Folkhälsan i Lemland:
125 €/termin.

Hatha Yoga

med kombination av lugnt flöde, andning,
stretch och stillhet stärker kroppen så att
vi orkar med vårt dagliga liv. Vi jobbar med
olika teman så som ryggen, axlar, bäcken
och balans.

30 tillfällen, tisdagar 5.9–23.4 kl. 18.30–
19.30, Valborg. Möjlighet att prova på
första gången innan man bestämmer sig.

Pris: 130 €/termin. Subventionerat pris
för medlemmar i Folkhälsan i Lemland:
90 €/termin.

Folkhälsan i Lemland subventionerar
motion med Lemlands hurtbullar.

Det går bra att betala med Friskvårds-
kuponger och ÅHS Friskvårdsförmån.

**Håll utkik efter andra kurser och
evenemang på Facebook, hemsidan
och infobladet!**

Anmälan öppnar 14.8 på
www.folkhalsan.fi/foreningar/
lokalforeningar/foreningar-pa-aland/
folkhalsan-i-lemland/:

Månadens miljötips!

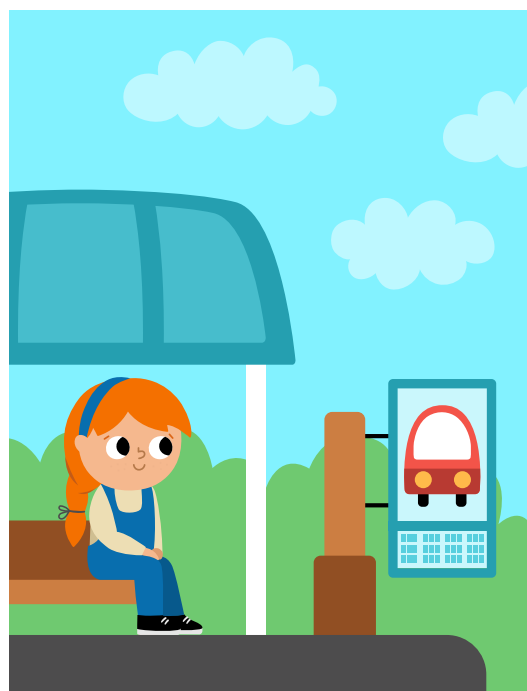
Från Byggnads- och miljönämnden

Så förvildar du gräsmattan

Att hålla gräsmattan kort kan kännas som ett måste. Men djur och växter tackar dig om du låter gräset växa.

- Det finns många trädgårdar, tomter och täppor i vår närmiljö.
- Mycket utgörs av kortklippta gräsmattor. Det är en ensartad miljö som inte gynnar flora och fauna.
- Genom att låta bli att klippa gräset på hela eller en del av tomten kan vi i stället stärka ekosystem och biologisk mångfald.
- Naturligt blommande växter är oftast det bästa för bin, humlor, fjärilar och andra pollinerare. Insekterna suger nektar från blommorna och sköter samtidigt pollineringen.
- Växterna kan dessutom ofta frösätta sig spontant och då är det vårt jobb att låta dem stå kvar.
- Tidiga maskrosor, fibblor, röllika och klöver är inte alltid så högt värderade av oss men väldigt viktiga för insekterna.
- Vårda gärna också sälgbuskar, de är först med att blomma på våren och kan rädda tidiga insekter.
- Prydnadsväxter som fyllda rosor, nejlikor och begonior saknar ofta nektar helt så de bör varvas i rabatten med mer inhemska arter.
- Några bra arter för insekter är krokus, syren, backtimjan, lavendel och syrenbuddleja.
- Undvik kemiska bekämpningsmedel.
- Holkar, skyddande buskage, stenrösen och vattendammar är också bra för fåglar, igelkottar, groddjur och insekter som håller skadedjuren i schack.

Källa: Tidningen Land



Lokaltrafiken 14.8.2023 – 7.6.2024

Lokaltrafiken i Lemland består av två dagliga turer på rutten Vessingsboda – Flaka – Söderby som körs i anslutning till Mariehamnsbussen.

Turlista Vessingsboda–Flaka–Söderby

Morgonturen (Ålands Taxi) kombination till Mariehamn

Vessingsboda	kl. 07.00
Flaka	kl. 07.09
Västeränga	kl. 07.11
Söderby	kl. 07.19

Eftermiddagsturen (Ålands Taxi), kombination från Mariehamn

Söderby	kl. 17.25
Västeränga	kl. 17.32
Flaka	kl. 17.35
Vessingsboda	kl. 17.38
Söderby	kl. 17.45

OBS! Trafiken går runt södra Flaka

I övrigt sköts busstrafiken från och till Lemland, även Järsö-Nåtötrafiken, av Ålandstrafiken.

Dop, konfirmation, student, bröllop m.m.

Solkulla är perfekt för dig som söker en festlokal i hemtrevlig och gemytlig miljö! För att boka Solkulla måste du ha fyllt 20 år.

- utrymme för max 80 sittande gäster
- godkänt kök med bl.a. diskmaskin och mikrougn
- komplett utrustning porslin/glas/bestick

Pris: 200 €

Vid bokning och förfrågan kontakta Anna-Karin Salmén, tel. 040 8336606. Avbokning görs senast en vecka före, underlåtenhet debiteras.

Välkomna!

Södra Lemlands Marthaförening r.f.

**Skeppargården Pellas**

Unik fest- och möteslokal!

Mangårdsbyggnaden 500 €

Hemtrevligt och gammaldags. Lugna tillställningar; födelsedagsbjudningar, dop m.m. (ca 50 personer).

Ladugården 500 €

Rustikt och festligt. Större fester; bröllop m.m. (max 110 personer)

För information och bokning, kontakta husmor Freya Darby:

freya.darby@gmail.com /
+3584573134012

www.skeppargardenpellas.ax

Stöd Lemlands Frivilliga Brandkår

med en inbetalning om 10€/hushåll eller 34€/företag till kontonummer FI39 660 1000 112 7562.

Samlingsrum

Hyr samlingsrummet i branddepån för möten och sammanträden. Kontakta Inger Eriksson tel. 0405891316 för mer information och bokningar.

Brandkåren övar

I händelsekalendern ser du när brandkåren och brandkårsjuniorerna övar.

Kontaktpersoner: Jonas Karlsson tel. 04573828636 (brandkåren), Mats Welander tel. 0407010063 (juniorerna), Hampus Renfors tel. 04573445450 (juniorerna)

Både nya och gamla medlemmar är välkomna!

Lemlandsnytt ges ut i digital form!

Lemlandsnytt ges fortsättningsvis ut i huvudsak i digital form, via kommunens hemsida www.lemland.ax.

Pappersexemplar kommer att finnas i allmänhet dagen efter utgivningsdagen på kommunkansliet, biblioteket, Sveagården, KEA-Market samt i en postlåda vid återvinningsstationen på Granholm.

Prenumerera gärna på vårt nyhetsbrev via hemsidan www.lemland.ax för att få en notis om när Lemlandsnytt har publicerats samt även om andra nyheter!



Höstens aktiviteter för seniorer vid Folkhälsan på Åland

Du är välkommen att delta oavsett vilken kommun du bor i. Håll även utkik efter nya kurser, aktiviteter och evenemang under hösten. För mer detaljerad info om kurserna se Folkhälsan på Ålands hemsida eller slå oss en signal. Du hittar information om vad som är på gång på Folkhälsan på Ålands hemsida eller Facebooksida samt i lokaltidningarna under föreningsinfo. Nedanstående aktiviteter hålls i Mariehamn.

- **Balans och styrka för synskadade** Måndagar kl. 13–13.45. Start 11.9, 12 ggr. Ingen kostnad.
- **Måndagsmålarna** Måndagar kl. 13–15. Start 25.9, 10 ggr. 120 €.
- **Shindo, avslappning och stretch** Tisdagar kl. 13–14. Start 19.9, 12 ggr. 102 €.
- **Vattengympa för seniorer** Två grupper, tisdagar kl. 12.30–13.15 och 13.30–14.15. Start 12.9, 12 tillfällen. 108 €.
- **Balans- och styrketräning för seniorer** Onsdagar kl. 13–14. Start 6.9, 13 tillfällen. 110,50 €.
- **Balans- och styrketräning för seniorer – lugnare tempo** Onsdagar kl. 12–13. Start 20.9, 11 ggr. 93,50 €.
- **Starka kvinnor 70+**
Grupp 1: Måndagar kl. 11–11.45. Start 11.9, 12 ggr. 96 €.
Grupp 2: Onsdagar kl. 10–10.45. Start 6.9, 12 ggr. 96 €.
- **Starka seniorer 70+** Torsdagar kl. 11.15–12. Start 14.9, 12 ggr. 96 €.
- **Stolyoga för seniorer** Onsdagar kl. 10–10.45. Start 6.9, 12 ggr. 96 €.
- **Kreativ rörelse** Torsdagar kl. 13.30–14.30. Start 14.9, 12 ggr. 102 €.
- **Träna din hjärna** Två grupper, torsdagar kl. 13–14.30. Grupp 1 start 21.9, grupp 2 start 2.11, 5 ggr. 10 €.
- **Öronakupunktur enligt NADA** Torsdagar kl. 10–11.15. Start 21.9, 10 ggr. 80 €.
- **Yoga för seniorer** Två grupper, fredagar kl. 9–10.15 eller 10.30–11.45. Start 15.9, 12 ggr. 108 €.
- **Att läsa tillsammans** Lördagar kl. 10–11.30. Start 9.9, 6 ggr. Ingen avgift.
- **Stickcafé** Onsdagar kl. 13–15. Start 6.9. Ingen anmälan, bara att dyka upp!

OBS! Du kan anmäla dig till ovanstående kurser från och med 15.8 kl. 10.00. Anmäl dig per telefon 018 527 043 eller 018 527 063 eller på nätet: www.folkhalsan.fi/aland

I höst fortsätter även HERRliga gruppen, Lunchvännerna, Fikavännerna, discgolfen samt lunchträffar för närståendevårdare m.m.

Har du svårt att hitta aktiviteter för just dig? Folkhälsans aktivitetslots hjälper dig att hitta meningsfulla aktiviteter även utanför Folkhälsan. Hjälpen är kostnadsfri.

Tveka inte att höra av dig med frågor till aktivitetslots Annette Hagman, tfn 018 527 063, e-post annette.hagman@folkhalsan.ax Vid övriga frågor, kontakta koordinatör för äldre och hälsa Erika Borenius-Kankkonen, tfn 018 527 043, e-post erika.borenius-kankkonen@folkhalsan.ax

Sjukvårdsupplysning

018-535 117



Alla dagar 08.00-20.00

Är du eller någon i din familj sjuk? Är du orolig och undrar vad du ska göra?

Ring vår nya sjukvårdsupplysning! Sjuksköterna som svarar bedömer ditt behov av vård, ger dig råd och vägleder dig till lämplig vårdmottagning när så behövs. ÅHS Sjukvårdsupplysning är öppen alla dagar kl. 8-20.

Om besvären inte är brådskande ringer du din hälsocentral för tidsbokning som vanligt. Aktuella öppettider hittar du på www.ahs.ax.

Vid akuta situationer, utanför sjukvårdsupplysningens öppethållning, ska du åka direkt till akutmottagningen. I livshotande situationer, såsom svår bröstsmärta, plötsliga andningssvårigheter, medvetslöshet, förlamningssymptom eller kramper, ring nödnumret 112.



Ålands hälso-
& sjukvård



Inbjudan till avgränsningssamråd

Ilmatar Offshore planerar att uppföra havsbaserad vindkraft på två områden norr om Åland, inom åländskt territorialvatten. Nu bjuder vi in till avgränsningssamråd enligt 7 § i Landskapslag (2018:31) om miljökonsekvensbedömning och miljöbedömning.

Ilmatars projekt norr om Åland omfattar två delområden – Stormskär och Väderskär med en area på 475 respektive 96 km².

I samrådsunderlaget definieras endast maximal höjd, antal och effekt för de planerade turbinerna, vilket är 131 resp. 31 turbiner, med en höjd på 400 meter och en total installerad kapacitet på 2475 MW. Dessa siffror kan justeras efter teknisk design, dock inte uppåt utan en ny miljökonsekvensbedömningsprocess.

Miljökonsekvensbedömningen omfattar även internkabelnätet mellan kraftverken samt vindkraftsparkens exportkablar inom Ålands territorialvatten.

Vad är ett avgränsningssamråd?

Öppna avgränsningssamråd är en del av den lagstadgade processen kring miljökonsekvensbedömning. Syftet är att definiera miljökonsekvensbeskrivningens omfattning och innehåll, tillsammans med Ålands miljö- och hälsoskyddsmyndighet, den tillståndsprovande myndigheten och med

övriga berörda myndigheter och kommuner samt den berörda allmänheten.

Då du deltar i avgränsningssamrådet finns det utrymme att ställa frågor till oss. Dina synpunkter skickas sedan skriftligt till ansvarig myndighet, Ålands Miljö- och hälsoskyddsmyndighet, ÅMHM (kontaktuppgifter nedan).

Samrådsunderlag

Minst 30 dagar innan avgränsningssamrådet ska vi som verksamhetsutövare se till att ett samrådsunderlag finns tillgängligt elektroniskt. I underlaget finns beskrivet den planerade verksamheten och de miljöeffekter verksamheten kan antas medföra.

Samrådsunderlaget och mer info om våra projekt hittar du på ilmatar.ax samt via ÅMHM:s hemsida amhm.ax.

Om Ilmatar

Ilmatar, grundat i Finland 2011, är ett nordiskt energibolag och en oberoende kraftproducent som uteslutande fokuserar på

förnybar energi. Grunden i vår verksamhet är utveckling, konstruktion, drift och ägande av tillgångar inom förnybar energi, särskilt vind- och solkraftsprojekt. Att ta ansvar över hela värdekedjan är en unik verksamhetsmodell för ett energibolag i Finland och de nordiska länderna. Dotterbolaget Ilmatar Offshore startade på Åland våren 2022 för att verkställa bolagets satsning på havsbaserad vindkraft.

Kontakt

Synpunkter?

Skriftliga synpunkter på samrådsunderlaget skickas per e-post till kansliet@amhm.ax eller postas till ÅMHM, Norragatan 17, 22100 Mariehamn **senast 15.9.2023. OBS!** Ange i meddelandefältet: Yttrande dnr. 2023-492

Frågor?

David Ståhlman, projektledare för samråd och tillstånd hos Ilmatar Offshore
E-post: david.stahlman@ilmatar.ax
Tel: +358 40 516 9750

Välkommen på samrådsmöte för Stormskär & Väderskär

17 augusti – ÅBO

Plats: Forum Marinum.
Tid: kl 18.00–20.00.

23 augusti – MARIEHAMN

Plats: Hotell Arkipelag, Kaptenssalen.
Tid: kl 18.00–20.00.

24 augusti – GETA

Plats: Havsvidden Resort.
Tid: kl 18.00–20.00.

Alla är välkomna och ingen förhandsanmälan krävs, men för att vi ska ha kaffe åt alla så uppskattar vi om du anmäler dig.

Info & anmälan:

Scanna qr-koden för att komma direkt till anmälingssidan.



www.ilmatar.ax/samrad-stormskar-vaderskar



ILMATAR
offshore

Kontaktlista – äldrerådet

Gun Holmström, ordförande

Telefon hem: 33795

Mobil: 040-8415666

E-post: gun.holmstrom@aland.net

Lennart Eloffors

Telefon hem: 34234

Mobil: 040-5534512

E-post: lennart.elffors@outlook.com

Anna-Lisa Sandell

Telefon hem: 54193

Mobil: 0400-704300

E-post: annalisasandell@aland.net

Sven Sundström

Telefon hem: 35330

Mobil: 0400-537060

E-post: sven.sundstrom@aland.net

Leo Löthman

Telefon hem: 35677

E-post: leo.lothman@aland.net

Agneta Wilhelms

Mobil: 0457 382 3083

E-post: agneta.w@aland.net



Följ oss!

#äldrerådetiLemlandochLumparland



Sveagården augusti



Församlingen kommer till oss

varannan onsdag kl. 13:30,
denna månad den 9:e och 23:e.

Vi bjuder in till

Sittgymnastik med FysioÅland

på tisdagar kl. 13.30. Anmälan till
Sveagården tel 34228. Välkomna!

Bingo med vinstchans

på Järsö Norråker 24 Augusti kl.13:30
Vi bjuder på Kaffe med dopp! Anmälan till
Sveagården tel 34228. Välkomna!

Välkommen till oss på

pensionärsträff

på Sveagården 28 Augusti kl.13:00
Vi bjuder på Kaffe med dopp! Anmälan till
Sveagården tel 34228. Meddela oss om
du behöver skjuts! Välkomna!

Bingo med vinstchans

på Sveagården 30 Augusti kl.13:30
Vi bjuder på Kaffe med dopp! Anmälan till
Sveagården tel 34228. Meddela oss om
du behöver skjuts! Välkomna!

Nya fotvårdaren

Heidi Lampén/Sunda Foten

kommer till oss onsdagen 30/8.

Ring för tidsbokning
på tel nr: 0405275274.

Sveagårdens matsedel augusti

Till varje måltid medföljer sallad och/eller varma grönsaker!

Vecka 32

- 7/8 Korvsås, potatis
- 8/8 Dagens fisk
- 9/9 Biff Lindström, potatismos
- 10/8 Ärtsoppa
- 11/8 Kycklinggryta, ris, grönsaker
- 12/8 Dagens Fisk
- 13/8 Slottstek, potatis, sås

Vecka 33

- 14/8 Köttfärsgratäng
- 15/8 Dagens fisk
- 16/8 Kållda, potatis, sås
- 17/8 Malet Köttsoffa
- 18/8 Köttgryta, potatis
- 19/8 Dagens Fisk
- 20/8 Grisytterfilé, potatisgratäng

Vecka 34

- 21/8 Rotmos, FläskKarré
- 22/8 Dagens fisk
- 23/8 Köttfärslimpa, potatismos
- 24/8 Grönsakssoppa
- 25/8 Flygande Jakob, ris
- 26/8 Dagens Fisk
- 27/8 Kalops, potatis

Vecka 35

- 28/8 Skinkfrestelse, Rödbeta
- 29/8 Dagens fisk
- 30/8 Köttbullar, potatismos
- 31/8 Korvsoppa
- 1/9 Köttgryta, potatis/ris
- 2/9 Dagens Fisk
- 3/9 Kotletter, potatis

Vecka 36

- 4/9 Makaronilåda
- 5/9 Dagens fisk
- 6/9 Pannbiff, potatismos
- 7/9 Fisksoppa
- 8/9 Kycklingschnitzel, potatismos, sås
- 9/9 Dagens Fisk
- 10/9 Plommonspäckad griskarré, potatisgratäng

80 år fyllda kan beställa mat utan enskild bedömning medan övriga pensionärer ombedes att kontakta personalen för bedömning av sin situation.



Lunch för pensionärer i Järsö-området

Pensionärer i Järsö-området kan hämta lunchen från daghemmet Saltkråkan. För mer information, ring Saltkråkan tel. 540 56. Daghemmet har sin egen lunchplanering.

Boende i Järsö/Nåtö-området kontaktar ledande vårdare Andréa Sandberg tel. 342 28 för överenskommelse om distribution av matportioner.

